

# すみれのひろば



さむさにまけるな！ もうすぐはるだね♪



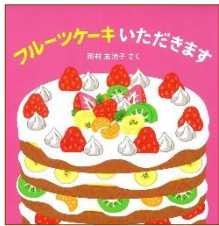
0～3さい むけ

## 「フルーツケーキいただきます」

おかむら しまこ  
岡村 志満子 さく

クリームをぬったスポンジ。さあ くだものは なにを  
のせようか。イチゴに ミカンに バナナ……どんどん  
のせちゃおう！

ページをめくるのが <sup>たの</sup>楽しい <sup>えほん</sup>しかけ絵本です。



ポプラ社

ほんが あるばしょ  
すみれ11  
あかちゃんえほん

4～6さい むけ

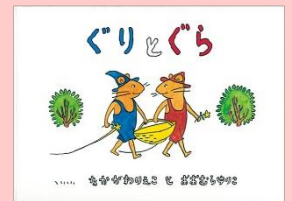
## 「ぐりとぐら」

なかがわ りえこ ぶん、おおむら ゆりこ え

おりょうりすることと、たべることが <sup>だい</sup>大すきな  
のねずみの ぐりとぐら。あるひ、たまごをみつけて  
かすてらをやくことにします♪ おいしそうな かす  
てらのおいに <sup>もり</sup>森のどうぶつたちも あつまってき  
ましたよ♪

ふくいんかんしょてん  
福音館書店

ほんが あるばしょ  
すみれ10  
「く」のところ



おかしの  
ほん

小学生中学年・高学年 むけ

## 「チョコレート工場の秘密」

ロアルド・ダール さく、クエンティン・ブレイク 絵

チャーリーが住んでいる町に、世界一広くて世界一  
有名なワんカのチョコレート工場がある。しかし  
その工場は、<sup>はたら</sup>働く人たちが <sup>み</sup>だれも見たことがない  
ナゾの工場だった！ そこへ5人の子どもたちが  
<sup>しょうたい</sup>招待されることになり……。はたしてチョコレ  
ート工場の秘密とは？

しよぼう  
あすなろ書房

ほん 本が ある場所  
すみれ03  
「夕」のところ



ちしきのほん

## 「イチからつくるあめ」

ほんま ゆうこ まなべ ひさし へんしゅう あかいけ かえこ え  
本間 祐子・眞鍋 久 編集、赤池 佳江子 絵

あまいあめが なにからできるか知ってる？  
さとうでつくるものもあるけど、お米やさつまいもで  
できるあめもあるんだよ。  
この <sup>ほん</sup>本では さつまいもや <sup>こめ</sup>お米からつくるあめが  
でてくるよ。きみもつくってみない？

のうさんぎょそんぶんかきょうかい  
農山漁村文化協会

ほんが あるばしょ  
しよくぶつ のうぎょう  
こもれび06 植物・農業  
しよくひんかこう  
「食品加工」のところ



うらにもあるよ



# すみれのひろば おうちの方へ



今月のわらべうた

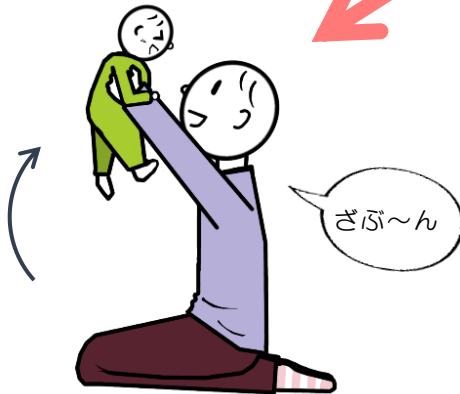
## 【どっちんかっちゃん】

どっちん かっちゃん かじやのこ  
 はだかだとびだす ふろやのこ  
 どっちん かっちゃん かじやのこ  
 はだかだとびだす いしやのこ

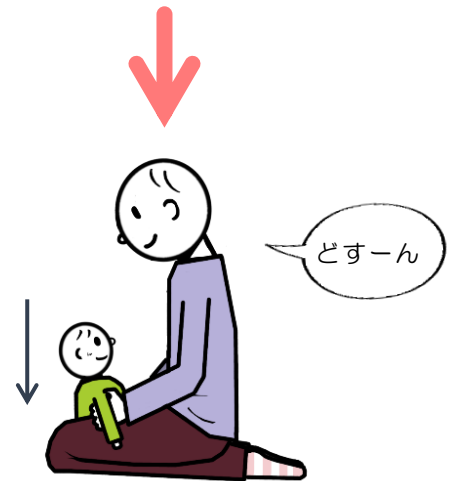
♪どっちん かっちゃん かじやのこ  
 はだかだとびだす ふろやのこ  
 いしやのこ



膝の上にお子さんをのせながら  
 歌に合わせて 軽く ゆすります



「ふろやのこ♪」のあとに  
 お子さんを上に持ち上げます



「いしやのこ♪」のあとに  
 お子さんを下に落とします

首がすわっていない赤ちゃんと  
 あそぶ時は 激しくゆらさない  
 ように気を付けましょう。

抱っこしながら 歌に合わせて  
 ゆれる遊び方もあります♪



## おはなし会のお知らせ

時間 午前 10:30~10:50

- こうめちゃんわらべうたの会・・・毎月第 1 日曜日
- おはなし玉手箱・・・毎月第 2 日曜日
- おはなしきしゃポッポ・・・毎月第 3 金曜日
- すみれちゃんおはなし会・・・毎月第 4 日曜日

★小学生向けのおはなし会・大人向けのおはなし会  
 ……不定期開催



みんなきてね〜

感染状況により中止されることもあります。  
 最新の情報は図書館ホームページをご覧ください。



図書館 HP