

# すみれのひろば



これからたのしいこと、いっぱいあるよ！



0～3さいむけ

## 「ちょうちょうちょうちょう」

ふしい れん さく  
藤井 蓮 作



ふくいんかんしょてん  
福音館書店

1ぴきの きいろい  
ちょうちょうが とんでいます。  
ひらひら ひらひら  
とんでいます。  
おや？ <sup>なのはな</sup>菜の花にとまったよ。  
つぎは どこに とまるのかな？

ほんが あるばしょ  
すみれ11 あかちゃんえほん

4～6さいむけ

## 「だ<sup>はる</sup>って春だもん」

こでら たくや しゃしん ぶん  
小寺 卓矢 写真・文



かん  
アリス館

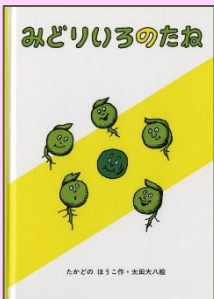
はる  
春です♪  
き <sup>くさばな</sup>木のめや草花、オタマジャクシ  
やモモンガも、あたたかい<sup>はる</sup>春が  
きて うれしそうだね。  
みんなは <sup>はる</sup>じぶんのすんでいる  
ところの「春」をいくつ みつけ  
られるかな？

ほんが あるばしょ  
すみれ12 「た」のところ

小学生むけ

## 「みどりいろのたね」

たかどの ほうこ <sup>さく おおた だいはち え</sup>作、太田 大八 絵



ふくいんかんしょてん  
福音館書店

まあちゃんは、クラスのみんな  
といっしょにはたけを たがや  
して みどりいろのたねを  
まきました。  
ところがうっかり メロンあじ  
のあめまで たねといっしょに  
まいちゃった！ のどがかわい  
ている たねたちは メロンあめ  
をなめて <sup>おお</sup>大きくなりますが、  
えんどうまめになるとなんと！  
〇〇あじに！？

ほん <sup>ばしょ</sup>本がある場所  
すみれ07  
「た」のところ

はるの  
ほん

ちしきのほん

## 「たんぽぽ」

ひらやま かずこ <sup>きたむら しろう かんしゅう</sup>  
平山 和子 ぶん・え、北村 四郎 監修



ふくいんかんしょてん  
福音館書店

たんぽぽは のはらや にわだけ  
でなく ちょっとした すきまに  
も はえていますね。  
たんぽぽのねは とてもながく  
て きてうえると はがでてく  
るんだって！ほかにも たんぽ  
ぽの ひみつが いっぱいのって  
いるよ。よんだあとで ほんもの  
の たんぽぽを みてみよう。

ほんが あるばしょ  
すみれ13  
ちしきえほん  
「しょくぶつ」の  
ところ



うらにもあるよ



# すみれのひろば おうちの方へ



今月のわらべうた

## 【たんぽぽ】

たんぽぽ たんぽぽ  
 たん たん たんぽぽ  
 たんぽぽ たんぽぽ  
 たん たん たん

きほんのうごき

たん



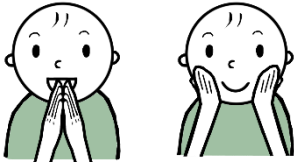
「たん」は  
パチンと手をうちます

ぽぽ



「ぽぽ」は  
ほっぺたをさわります

♪ たん ぽぽ



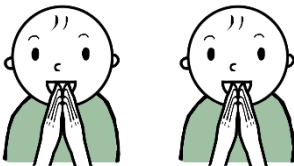
♪ たん ぽぽ



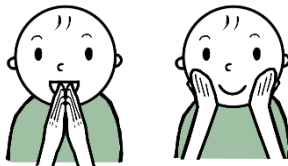
すきなリズムで  
あそんでね♪



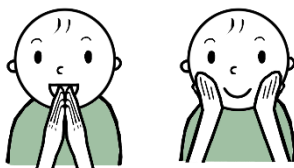
♪ たん たん



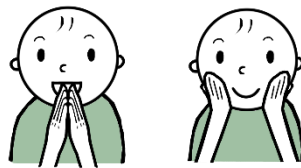
♪ たん ぽぽ



♪ たん ぽぽ



♪ たん ぽぽ



♪ たん たん たん



大人が自分でやったり  
 赤ちゃんの手でやったり……  
 まねっこごっこで  
 あそんでもいいね！



## おはなし会のお知らせ

時間 午前 10:30~11:00

- こうめちゃんわらべうたの会・・・毎月第1 日曜日
- おはなし玉手箱・・・・・・・・・・毎月第2 日曜日
- おはなしきしゃポッポ・・・・毎月第3 金曜日
- すみれちゃんおはなし会・・・毎月第4 日曜日
- 小学生おはなし会・・・5/29(日)・7/18(月・海の日)

★ 絵本専門士による大人のおはなし会・・・不定期開催



次の「すみれのひろば」は  
7月発行だよ